



Die Schönheit Fiji's liegt in ihrer Vielfalt - über 330 Inseln, die darauf warten erforscht zu werden. Die Discovery Cruises sind so aufgebaut, dass sie Ihnen sowohl authentische als auch persönliche Erfahrungen von dem Südpazifik bieten. Fahren Sie über die Yasawa Inseln zu Levuka auf der Ovalau Insel. Dieser historische Ort, mit seiner städtischen Kulisse aus dem 19. Jhr und der Hafensperrmauer setzt Sie in eine Zeitkapsel zurück in die Kollonialherrschaft. Schwimmen Sie in der Lagune des Bouma Wasserfalls auf der Garteninsel von Taveuni und stehen Sie auf dem 180 Grad Meridian – einmal zwischen den Zeiten, zwischen dem Heute und Morgen. Unsere Reise führt uns zu Savusavu's schlafenden Vulkankrater, heiße Quellen und florierende Märkte. Erforschen Sie die Korallenparadiese - perfekt zum schnorcheln, Glassbodenboote und Tauchmöglichkeiten und erleben Sie den fernen Norden Fiji's.

INKLUSIVE • Alle Mahlzeiten (buffet & a la carte) • Tägliche Aufenthalte auf den Inseln & Wasseraktivitäten • Führungen durch Inseln, Dörfer & Schulen • Schnorcheln & Glassbodenboottour • Schnorchelausrüstung & Miniturnhalle • Tropisches Insel „lovo feast“ & „kava Zeremonie“ • Entertainment • Kinderbetreuung (5-10Jahre) and Nanny- Service (unter 5Jahre) an festgelegten Zeiten • 24 Stunden Selbstbedienung an der Tee & Kaffee Bar • **Transfer am Ende der Kreuzfahrt vom Schiff zu den Hotels in Nadi & Denarau. Nicht Inklusive: Transfer zum Schiff, Getränke, optionale Touren & weitere Dienste.**

Bonus Features • Swimmingpool, zwei Spapools & Sauna auf dem Oberdeck • Massage & Beautyservices (optional) • Tauchen – mit Zertifikat & Einführung (optional) • Miniturnhalle & Meetingraum • Leichter Zugang zur Lunchplattform • Auswahl zwischen 3 verschiedenen Unterkunfts Optionen • Freundliche Fiji Crew mit profunden einheimischen Wissen • Eine Mischung aus männlicher & weiblicher Crew

Ausstattung: Swimmingpool, zwei Spapools am Oberdeck, Sauna und Miniturnhalle; Glassbodenboot, Schnorchel- und Tauchausrüstung; Zwei Bars, Zwei Lounges und ein privater Speisesaal; Tagesspa, Souveniershop, Chart house, Bibliothek, Waschsalon und 24 Stunden Kaffee und Tee Bar. Desweiteren verfügt die MV Reef Endeavour über einen Fahrstuhl von Deck D bis ins Sonnendeck (begrenzter Zugang).

Mahlzeiten: Die Mahlzeiten sind ein lebenswichtiger Bestandteil auf Ihrer Kreuzfahrt in Fiji. Handelt es sich um ein Lunch im Freien, ein entspanntes Barbecue oder ein d'hote dinner, unser Essen wird an Board von frischen einheimischen oder importierten Produkten vorbereitet und unser On-board Entertainment fügt dem ganzen ein besonderen Flair hinzu.

Unterkunft: Die MV Reef Endeavour hat rund 63 Suites, Staterooms & Kabinen. Bitte beachten Sie, dass die Tabua Staterooms derzeit zu Tabua Suites oder Staterooms umgestaltet werden. Tabua Staterooms sind somit ab April 12 nicht mehr verfügbar. Jede Kabine verfügt über ein eigenes Badezimmer, Internes Telefon, on/off Klimaanlage, Fön, 240 Volt, Internationale Steckdosen für den Rasierapparat, Seife, Shampoo & täglich frische Handtücher. Jede Kabine umfasst ca 14m², die Tabua Suites ungefähr 28 m². Staterooms and Suites mit Ausgang zum Außendeck und zwei Fenster. Die **Tabua Suites (4)** bieten Schlafzimmer (Zwei-/ Doppelbett) mit integrierten Badezimmer, dazu ein abgetrennter Aufenthaltsraum mit Stühlen, Sofa, Schreibtisch, TV & DVD player, Kühlschrank, Tee & Kaffeemaschine und ein zweites Badezimmer. **Connecting Family Staterooms (8)** befinden sich im Ober- oder Hauptdeck (Einzel-/Doppelbett). **Staterooms (40)** befinden sich im Hauptdeck (Einzel-/Doppelbett). **Cabins (11)** mit Lucken, die sich zum Korridor öffnen lassen (Hoch-/ Einzel-/ Doppelbett).

Colonial Discovery Cruise - 7-Nächte im Norden Fiji –Denarau (Di- Di) an ausgewählten Tagen

Besuchen Sie Orte ohne Postkarten, steigen Sie in ein 7- Tage- Abenteuer ein. Von der Südwestküste der Hauptinsel bis hin zum fernen Norden Fiji's und vorbei am 180 Grad Meridian.

Abfahrts:

- Samstags 13.00Uhr (Gepäckaufgabe 9-12Uhr).
- Rückkehr in Denarau Marina Dienstags um 9Uhr

Sample Itinerary		Highlights
Di	Tivua Insel - Mamanuca Insel	✓ Erforschen Sie die Insel und die selten aufgesuchten Riffe
Mi	Nanau-i-ra - Nordküste of Viti Levu	✓ Entdecken Sie die Taveuni Insel und den 180 Grad Meridian
	Viti Levu Bay - Nordküste of Viti Levu	✓ Besuchen Sie das historische Levuka – die ehemalige Hauptstadt der Kollonialherrschaft Fiji's
Do	Levuka (ehem. Hauptstadt) - valau Insel (Östlich von Viti Levu)	✓ Schwimmen Sie in dem Bouma Wasserfall
Fr	Savusavu town - (Vanua Levu)	✓ Besuchen Sie Savusavu's heiße Quellen
	Savusavu Bay beach	✓ Schnorcheln, Glassbodenboot & Tauchmöglichkeiten täglich
Sa	Bourma Wasserfall – Taveuni Ostinsel	✓ Island Night, "kava", "meke" & "lovo feast"
	Naselesele – Taveuni Nordinsel	
So	Wairiki Kirche & Dateline – Taveuni Westinsel	
	Whispering Tide Estate – Taveuni Insel Westküste	
	Umshiffen Sie die Südwestküste von Vanua Levu	

	bis zum Wainunu Bay	
Mo	Manava Cay - Sali Sali Is – die Nordküste von Viti Levu	
	Mystery Island – wenn Die Zeit es zulässt	
Di	Denarau	

Colonial Discovery Cruise - 7-Nächte im Norden Fiji's – Denarau/Denarau (Di-Di) an ausgewählten Tagen

Besuchen Sie Orte ohne Postkarten, während Sie in ein 7- Tage Abenteuer einsteigen von der Südwestküste der Hauptinsel bis hin zum fernen Norden Fiji's und vorbei am 180 Grad Meridan.

Abfahrts:

- Samstags 13.00Uhr (Gepäckaufgabe 9-12Uhr).
- Rückkehr Denarau Marina Dienstags um 9.00Uhr
- **2014/2015 Datum:** 01Apr14, 03Jun14, 05Aug14, 07Oct14, 02Dec14
- **2015/2016 Datum:** 7Apr15, 2Jun15, 6Oct15, 1Dec15 & 2Feb16

Dienstag: Tivua Insel

Wir heißen Sie mit einem leckeren Früchtepunch und einem salusalu (lei) willkommen und setzen dann Segel auf in unser Fiji-Insel- Abenteuer. Am Nachmittag besuchen Sie Captain Cook Cruises' eigene Insel "Tivua", auf der Sie eingeladen sind in der Dämmerung zu schwimmen, zu schnorcheln oder einfach am Strand zu relaxen. Abends heißen wir Sie mit einem besondernem Abendessen und Entertainment willkommen.

Mittwoch: Nananu-I-ra, Viti Levu Bucht

Heute wagen wir uns hinter die Insel Yasawa zu der Nordküste von Viti Levu mit fantastischen Ausblicken von der Hauptinsel und einem Aufenhalt auf der Insel um Sonne, Sand und Schnorcheln zu genießen. Ein wundervoller Tag um entspannd in das Abenteuer Fiji's zu starten und die Ausstattungen Ihres eigenen kleinen Kreuzschiffes zu erforschen. Treffen Sie Ihre Seefahrtgenossen und die Seemänner und – frauen auf ein vorabendlichen Cocktail in der Ra Marama Lounge, in Szene gesetzt mit der Musik von Baby Grand. Am Abend können Sie dann das Spektakel unserer berühmten Krabbenrennen verfolgen.

Donnerstag: Levuka

Am Morgen kommen wir auf der Indel Ovalau am Hafen Levukas an, nordöstlich von der Hauptinsel. Levuka war die erste Europäische Kolonie und entwickelte sich zum Zentrum des Britischen Handels. Zu seinen besten Zeiten haben mehr als 50 Hotels für die Verpflegung der Soldaten im Hafen gesorgt, sodass sich der gute Ruf von diesem Ort rapide ausweitete. Nachdem 1888 Suva zur Hauptstadt ernannt wurde, verlor Levuka langsam an seiner Poularität. Wir laden die Passagiere ein eine optionale Tour durch das historisch geprägte Dorf zu machen und die Architektur aus den 19. Jahrhundert zu bestaunen. Am frühen Abend besuchen wir dann die Convent Grundschule.

Freitag: Savusavu

Am Morgen geht es zu Savusavu, das zweite Dorf und danach die zweitgrößte Insel in Fiji, Vanua Levu. Savusavu sitzt auf einem schlafenden Vulkankrater. Sie haben eine breite Auswahl an optionalen Touren inclusive einem Besuch bei den heißen Quellen und Märkten. Später am Nachmittag geht es weiter zum Savusavu Bay mit der erfrischenden Gelegenheit eine Runde zu schwimmen.

Samstag: Bourma Waterfall/Naselesele

Am Morgen geht es runter vom Boot auf die westliche Seite von der Indel Taveuni – die „Garteninsel“. Die optionale Bustour bringt Sie zu den wunderschönen Bouma Wasserfall. Die Umgebung lädt ein zum Schwimmen und Entspannen, bevor es weiter zu dem Dorf Naselesele mit seinen einheimischen Markt geht. Am Abend dürfen Sie dann traditionale 'lovo" (earth oven) feast feiern und von dem frischen köstlichkeiten aus den Meeren, saftiges Fleisch und tropische Früchte probieren. Tanzen Sie zu den Trommeln der meke und seien Sie Teil einer kava Zeremonie.

Sonntag: Wairiki, Dateline & Whipering Tide

Eine Erfahrung, die Sie nicht verpassen möchten. Nehmen Sie teil an dem exotischen Gottesdienst in Waikiri im Westen Taveuni. Die Insel liegt am 180 Grad Meridan und unsere Crew führt Sie nach dem Gottesdienst zu dem berühmten Meridan. Stehen Sie mit einem Fuß in der Vergangeheit und dem anderen in der Zukunft. Am Nachmittag besuchen wir Whispering Tide. Nachdem die Gelgenheit zum Schwimmen und Schnorcheln genutzt wurde, geht es auf dem Schiff weiter in Richtung Bligh Water, vorbei an der malerischen Westküste von Vanua Levu.

Montag: Manava Cay Sali Sali Island, Mystery Island

Weiter südewstlich von Vanua Levu kommen wir auf der Many Cay Sali Sali Island auf der nördlichen Seite von Viti Levu an. Schwimmen, Schnorcheln und beachcombing sind hier angesagt. Ein gelassener Morgen, um unseren letyten Satrndbesuch in vollen Zügen zu genießen, bevor wir auf dem Schiff Lunch haben und unsere Rückkehr antreten. Unterwegs halten wir noch, wenn es die Zeit erlaubt, auf einer geheimnisvollen Insel. Abends schlüpfen Sie dann in Ihren sulu (sarong) und nehmen Sie an dem Fest von unserer Pacific Island Night Finale teil. Vor dem Abendessen gibt es noch leckere Cocktails und köstliche Snacks in der Ra Marama Lounge. Danach gibt es unser Gala- Abschiedsessen, in Szene gesetzt mit Musik und Tanz aus der Kultur des Süd Pazifiks.

Dienstag: Nadi

Nach einem leckeren Frühstück ist es dann an der Zeit sich von Isa Lei zu verabschieden und in Richtung Denarau Marina aufzubrechen. Rückkehr 9.00am * Dem Reiseplan sind Änderungen vorbehalten.

* Dem Reiseplan sind Änderungen vorbehalten

Buchungsinformationen

- Alle Passagiere sorgen für ihre Eigenreise auf das Schiff ab dem 02 Januar 2012. Auf den Fijis angekommen kontaktieren Sie bitte umgehend unser Büro in Fiji, um Ihre Buchung zu bestätigen. Unser Büro am Nadi Airport liegt zentral an dem Ankunftsbereich und hilft Ihnen gerne weiter mit hilfreichen Besucherinformationen.

Büros in Fiji

- Denarau Hafen- Cruise Schalter: Täglich 8–21Uhr – Reservierung Ph 675 0504
- Denarau Hafen – Central Reservations & Administration Office: Täglich 8-17Uhr – Res Ph 670 1823
- Nadi Flughafen – Ankunftsbereich: Täglich 5-21Uhr – Reservierung Ph 672 2026 or 672 2027

Taxis fahren rundum von Nadi Flughafen und den meisten Nadi/Denarau Hotels.

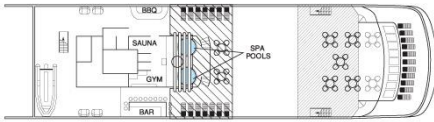
- Flughafen nach Denarau – Taxi ca FJ\$25 / 30 Minuten
- Flughafen nach Nadi – Taxi ca FJ\$20 / 20 Minuten
- Nadi nach Denarau – Taxi ca FJ\$20 / 10 Minuten



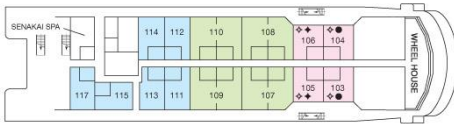
Änderung vorbehalten

REEF ENDEAVOUR

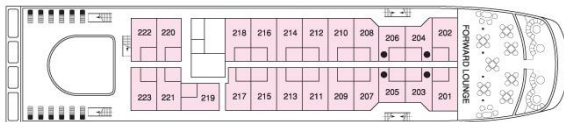
SUN DECK



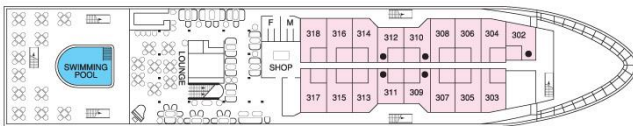
A DECK TOP DECK



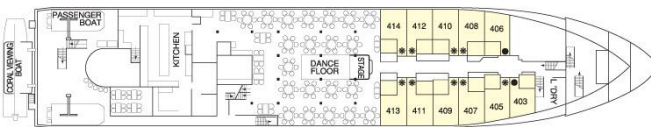
B DECK



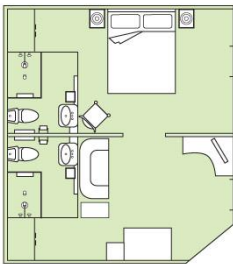
C DECK



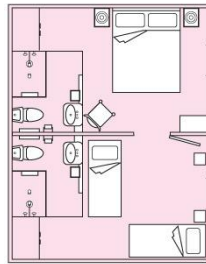
D DECK



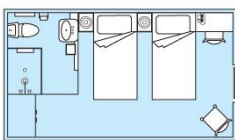
TABUA SUITE



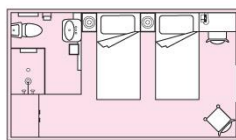
CONNECTING FAMILY STATEROOM



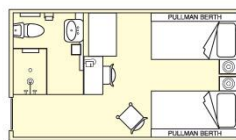
TABUA STATEROOM



STATEROOM



CABIN



LEGEND

All rooms have twin beds convertible to double bed unless indicated as follows:

- Double bed
- * Family Cabins – twin single beds plus two upper Pullman berths
- ◆ Twin beds
- ◇ Connecting Family Staterooms

Änderung bezüglich des Deckplan und der Zimmeraufteilung vorbehalten